

# Prenons de la hauteur

L'exposition **Prenons de la hauteur** est réalisée par astu'sciences en partenariat avec le laboratoire Géolab et l'OPGC.

Cette exposition photographique illustre le travail de scientifiques de ces deux laboratoires sur le terrain. Les clichés choisis présentent des expéditions scientifiques en montagne depuis l'Auvergne et jusqu'au bout du monde.

## PUBLIC

Tout public

## PRODUCTEUR ET ANNÉE DE CRÉATION

Astu'sciences en partenariat avec  
Géolab et l'OPGC en 2016

## LIEU DE STOCKAGE

Astu'sciences

## DESCRIPTION TECHNIQUE

### ■ Nombre de panneaux et éléments de l'exposition :

10 panneaux photos

1 panneau explicatif

Systèmes d'attache 5 coins des  
panneaux avec colliers

■ **Taille d'un panneau** : 120 cm x 160 cm

■ **Temps de montage** : 2h

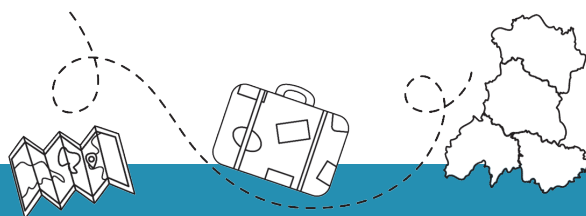
■ **Colisage / transport** : Prévoir un  
véhicule type berlingo pour le  
transport

■ **Valeur d'assurance** : 1700€

## CONDITIONS D'EMPRUNT

Gratuit pour les acteurs d'Auvergne-  
Rhône-Alpes

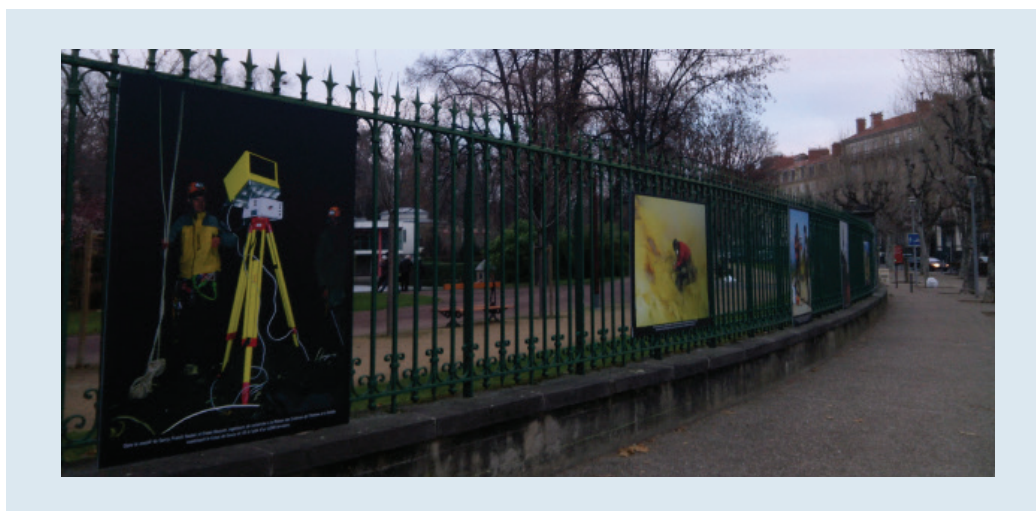
Frais d'expédition à la charge de  
l'emprunteur (retrait possible sur place)





# Prenons de la hauteur

## VISUEL DE LA RESSOURCE



## POUR ACCOMPAGNER L'EXPOSITION

### INTERVENTIONS POSSIBLES (SOUS RÉSERVE DE DISPONIBILITÉ DES INTERVENANTS)

Sur demande, s'adresser à astu'sciences.

## DIFFUSÉ PAR



04 73 92 77 25  
contact@astuscience.org  
www.astuscience.org

## SOUTENU PAR



La Région  
Auvergne-Rhône-Alpes



+ clermont  
auvergne  
métropole