



2025-2026



CENTRE DE LOISIRS & COLONIE DE VACANCES

UNE MISSION VOLCANIQUE
AU CŒUR D'UN VOLCAN UNIQUE

Bienvenue au Volcan de Lemptégy !

UN TERRAIN DE JEU À CIEL OUVERT !

La sortie avec le centre de loisirs ou la colonie de vacances est l'occasion pour les enfants de découvrir les richesses locales et les milieux naturels remarquables.

En tant que responsable ou animateur, vous recherchez pour eux des activités originales pouvant susciter l'intérêt à tout âge, chose possible au Volcan de Lemptégy. Ce site naturel insolite, situé à 15 minutes de Clermont-Ferrand, constitue un véritable terrain de jeux grandeur nature.

Tour à tour enquêteurs, acteurs, mimes, explorateurs, les enfants vont s'amuser à décortiquer l'histoire tumultueuse et passionnante du Volcan.

Pour que la découverte continue, nous vous proposons des activités réalisées par notre partenaire « La Grotte de la Pierre de Volvic » : visite d'une ancienne coulée de lave, initiation à l'émaillage....

Plaisir, amusement, distraction, et émerveillement, tels sont les objectifs de nos prestations.

SOMMAIRE

Un site ancré dans son territoire : la Chaîne des puys	3
Expédition dans les entrailles d'un vrai volcan	4
Lemptégy et les petites bêtes	5
Lempté'jeux	6
La Grotte de la Pierre de Volvic / Atelier d'initiation à l'émaillage	7
Le Parcours Nocturne	9
Tarifs 2026	10
Contact et accès	12

Un site ancré dans son territoire : la chaîne des Puys

QUI N'A JAMAIS RÊVÉ
D'ALLER EXPLORER
LES ENTRAILLES
D'UN VRAI VOLCAN ?

Cette immersion est possible grâce à l'exploitation passée des scories volcaniques qui a mis à nu le cœur du volcan.

Après avoir surplombé une gigantesque cavité de 10 hectares, vous serez conduits à près de 50 mètres sous son ancien cratère : bombes, coulée de lave, cheminées volcaniques...

Vous ne pourrez pas rester indifférent face à ces trésors géologiques où 11 paliers d'exploitation laissent apparaître les strates qui témoignent de ce passé volcanique.



Organisation
des Nations Unies
pour l'éducation,
la science et la culture



Chaîne des Puys
Faille de Limagne
inscrits sur la Liste
du patrimoine mondial en 2018

UN TERRITOIRE RECONNU PAR L'UNESCO

Le site naturel de la Chaîne des Puys - Faille de Limagne est inscrit au Patrimoine Mondial de l'UNESCO depuis juillet 2018. Dans ce précieux écrin, le Volcan de Lemptéguy exhibe fièrement ses formes.



**« Venir à Lemptéguy,
c'est observer l'anatomie d'un volcan
sans équivalent au monde ! »**



Expédition dans les entrailles d'un vrai volcan

Un volcan et des hommes

15 min.

Un parcours immersif qui permettra de vous familiariser avec ce Volcan et de mieux comprendre son histoire et sa métamorphose. Des échantillons remarquables à manipuler et des structures insolites à découvrir.

Visite animée & ludique

1h45 à 2h

La visite guidée à pied, accompagnée par un animateur géologue au cœur du Volcan, se transforme en jeu en milieu naturel. Deux programmes de visites sont proposées selon l'âge des enfants : « Lempté'jeux » ou « Lemptégé et les petites bêtes ». Nos animateurs s'adaptent afin de répondre au mieux à vos attentes. Les trésors géologiques du site vous seront dévoilés ainsi que le travail des hommes en traversant « L'Âme de Lemptégé » : les anciennes machines d'extraction.

« L'Âme de Lemptégé » n'est pas inclus dans la visite « Lemptégé et les petites bêtes »

Aux origines

15 min. 48 personnes par séance

FILM 4D : Cinéma dynamique pédagogique. Remontez le temps et revivez l'histoire du Volcan de Lemptégé de ses éruptions à nos jours. Instructive, cette activité est idéale pour apprendre tout en stimulant ses sens.

Film en 2D sans mouvement pour la visite « Lemptégé et les petites bêtes ».

Volcan'Express

10 min. 48 personnes par séance

Embarquement immédiat ! Le VOLCAN'EXPRESS vous conduit sur les hauteurs de la Chaîne des Puys alors que les signes précurseurs d'une éruption se font sentir.

Non inclus dans la visite « Lemptégé et les petites bêtes ».



3-6 ANS



2h15



0,5 km

Lemptégy et les petites bêtes

Guidés par une ancienne carte et l'encyclopédie de Pépé l'Explorateur, les enfants arpentent les méandres du Volcan de Lemptégy. Différentes étapes seront nécessaires pour se forger une idée de ce qu'est un volcan, pourquoi sa forme est si étrange et quels animaux l'occupent aujourd'hui.

Par le biais d'une balade pleine d'activités manuelles et ludiques, la vaillante troupe doit être maligne et se servir de ses mains, les yeux grands ouverts, pour faire leurs découvertes.

Ils collectent dans leurs petits sacs les richesses de la nature que ces animaux utilisent dans le volcan et récoltent les indices de leur présence.

Prestation comprenant la visite guidée du site et le film dynamique « Aux Origines » (mouvement des sièges désactivé, film en 2D, son atténué).

*Non inclus dans la visite :
« Le Volcan'Express » et la montée à l'intérieur des machines.*

**Les enfants repartent
avec un jeu, les roches
du volcan et les indices
de présence des
animaux !**

Les bambins moulent les traces de pas de l'écureuil, ils reproduiront le cri du corbeau.

Ce sera l'occasion de découvrir le Volcan de Lemptégy et son voisin, et de questionner les petites bêtes sur leur régime alimentaire. Avec elles, c'est la vie qui reprend ses droits sur ce volcan éteint.



DÉCOUVERTES

Retrouver la cheminée du volcan ;

Récolter les gouttes de lave refroidies qui en sont sorties par le passé ;

Mimer les étapes de la naissance d'un volcan ;

Suivre la piste de l'écureuil, dénicher le Grand corbeau.

Comprendre par la réalisation de maquettes éphémères en sable de pouzzolane et pâte à modeler, son fonctionnement et sa forme actuelle.

**6-17
ANS**

 **2h45**

 **1,5 km**

Lempté'jeux

Cette balade ludique est une série d'Olympiades. Du plus jeune au plus grand, chacun participe à remporter des victoires à chaque station et ainsi collecter des autocollants. Regroupés sur des carnets de route, ils donnent un résumé en images et en couleurs de la visite.

Les équipes se confrontent lors d'un quizz. Buzzer, réfléchir, choisir une réponse... Nul besoin d'être spécialiste, il suffit d'être attentif pour gagner.

Les enfants reconstituent la chronologie des étapes de l'évolution, anthropique ou non, du paysage.

Les roches aux couleurs et aux formes variées sont identifiées et expliquées. La roche de la cheminée est encore différente !

Après avoir traversé les machines de triage, des jeunes volontaires, devenus dessinateurs muets et aveugles, font alors deviner les usages de cette richesse naturelle à leurs copains !

Les pierres de volcan récoltées sur place seront aussi de beaux souvenirs à rapporter à la maison.

Prestation comprenant la visite accompagnée du site, le film dynamique « Aux Origines », « Le Volcan'Express » et le parcours immersif.



DÉCOUVERTES

Se repérer dans l'espace, se déplacer à l'intérieur d'un vrai volcan jusqu'à 50 m sous son ancien cratère et toucher à l'infini les matériaux volcaniques ;

Inciter des enfants d'âges différents à participer ensemble lors d'une activité ludique et pédagogique ;

Créer une synergie en petits groupes, être solidaire dans une équipe, écouter les autres et prendre la parole face au groupe.

GROTTE DE LA PIERRE DE VOLVIC

SITE COMPLÉMENTAIRE
À 15 MIN. DU VOLCAN
DE LEMPTÉGY

grotte-pierre-volvic.fr



VISITE PÉDAGOGIQUE

Grotte de la Pierre de Volvic

IMMERSION DANS UNE COULÉE DE LAVE



À 15 km du Volcan de Lemptégy et de Clermont-Ferrand, la Grotte de la Pierre de Volvic est un lieu de mémoire du travail des artisans...

Cette superbe carrière souterraine est évidée sur 60 m de long et 12 m de large dans la célèbre coulée de lave de Volvic. Cinq espaces se succèdent hors et sous la voûte de pierre.

La parcourir nous renvoie au cataclysme volcanique qui l'a vu naître, à l'ingéniosité des bâtisseurs des cathédrales, au labeur harassant des ouvriers

du 19^{ème} siècle et à la découverte de la source des eaux de Volvic. Matériau insolite et moderne, elle immortalise la créativité des artistes contemporains.

Tout est exposé et raconté à travers l'histoire d'un protagoniste historique, Jean Legay-Chevalier. Chef de chantier vers 1900, il est mis en scène dans un Scénovision® original.

Le temps d'une heure et quart, devenez les hôtes privilégiés de ce lieu chargé d'émotion.

Qu'est-ce qu'un Scénovision® ?

- Concept scénographique avec plusieurs espaces thématiques ;
- Mise en scène avec des décors mécanisés, sons, jeux de lumière ;
- Narration sonore en fil rouge.

INFOS PRATIQUES



Ouvert des vacances de février aux vacances de Toussaint
Consulter le calendrier sur Internet.



Prévoir un vêtement chaud (10°C)



Parking Bus



Boutique souvenirs
Références artisanales



Accès aux PMR

Atelier d'initiation à l'émaillage

UNE MISE EN PRATIQUE CRÉATIVE



Dessiner sur une roche volcanique, la Pierre de Volvic et y apposer des émaux, tel est l'objectif de cette activité complémentaire ou indépendante des visites.

Lieu : atelier possible au Volcan de Lemptégy ou à la Grotte de la Pierre de Volvic ;

Support : les plaques de lave pré-engobées sont disponibles en 10 x 10 cm* ;

Encadrement : Yannick OPSOMER, émailleur artisan, et son équipe. L'artiste vous parle avec passion de son métier, des outils qu'il utilise et des techniques qu'il adopte. Avec ses conseils, réalisez votre œuvre d'art originale.

Technique d'émaillage au cloisonné ;

Après le dessin au crayon sur la plaque engobée (pour créer des cloisons étanches), la pose des émaux apprend des gestes spécifiques différents de l'application de peinture. Pour un résultat parfait, le tracé pourra avoir été travaillé en classe mais devra être validé par l'artisan pour s'assurer que le rendu sera réussi.

Après cuisson à 980°C pour révéler la splendeur des couleurs, vos créations sont envoyées à votre établissement !

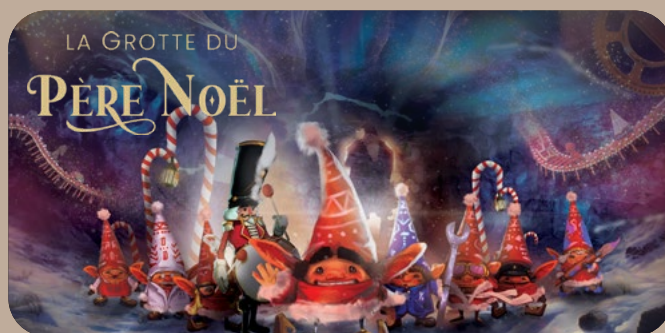
*Possibilité d'œuvres plus grandes
(Contactez-nous pour connaître les tailles et durées possibles).

VISITES ALTERNATIVES



La Grotte des Lumières

Une **expérience immersive** dans une ambiance aquatique et végétale, où les visiteurs pourront suivre les aventures d'une petite loutre au cœur d'un **univers enchanté**.



ÉVÉNEMENT DE FIN D'ANNÉE La Grotte du Père Noël

Du 29 novembre 2025 au 4 janvier 2026, les visiteurs auront la possibilité de découvrir l'intérieur de l'**atelier du Père Noël** et de profiter de la **magie de Noël**.

Étape après étape, petits et grands suivront les **aventures extraordinaires** de jouets attachants et de lutins dans un **décor stupéfiant** avec effets visuels et sonores.

Tarifs et calendriers : nous consulter



LE RÉVEIL DU VOLCAN

Parcours nocturne

lumineux & féerique



Le Réveil du Volcan

UNE VISITE NOCTURNE FÉERIQUE...

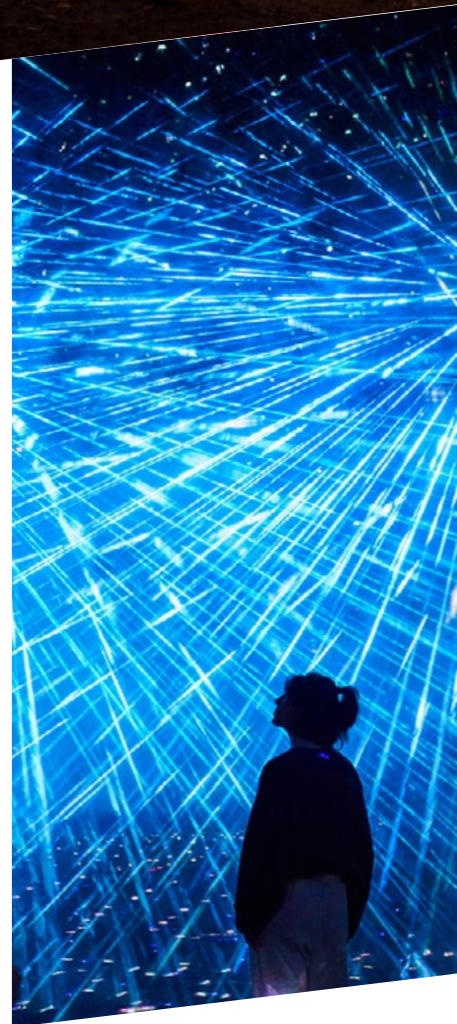
 ~1h, dès la nuit tombée

Bien qu'éteint depuis 30 000 ans, le Volcan de Lemptégy se voit la nuit marqué d'étranges lueurs...

Une légende raconte que tous les soirs, un renard légendaire rallumerait le Volcan de Lemptégy grâce à un rituel mystérieux consistant à réunir des cristaux magiques.

Lapilli, le renard flamboyant, peint les flammes qui guideront vos pas. Suivez sa quête pour découvrir les mystères nichés dans la forêt et pénétrez le volcan qui vous mènera au réveil de Lemptégy !

Notre **parcours nocturne lumineux** propulsera les enfants au cœur du Volcan de Lemptégy pour vivre une **expérience hors du commun**. Tout au long du parcours, les **effets visuels et sonores** donneront l'impression de vivre une vraie éruption volcanique. Un parcours à pied de 1,5 km à découvrir tout l'été !



INFORMATIONS PRATIQUES



En juillet
et en août



Horaires consultables
sur notre site Internet



Le parcours à pied (1,5 km)
commence dès la tombée
de la nuit

Tarifs 2026* des prestations

Le Volcan de Lemptégy est ouvert aux groupes toute l'année sur réservation.

VOLCAN DE LEMPTÉGY VISITE GUIDÉE PÉDESTRE

TARIF GROUPE > 30 enfants	12 € par enfant
TARIF ACCOMPAGNATEUR 1 accompagnateur gratuit pour 10 enfants payants	12,60 €
FORFAIT GROUPE < 30 personnes	360 €

REPAS POUR LES GROUPES

REPAS CHAUD • Terrine de campagne ou salade de tomates, œuf dur et mayonnaise ; • Steak haché ou poulet rôti avec haricots verts ou frites ; • Tarte aux fruits ou glace.	13 € par enfant
---	--------------------

ACCOMPAGNATEURS Même menu que les élèves + café	16 € par adulte
---	--------------------

PANIER PIQUE-NIQUE • Un sandwich ; • Une portion de chips ; • Une portion de fromage avec morceau de pain ; • Un fruit et une pâtisserie • Une bouteille d'eau (50cl).	10,50 € par enfant et par accompagnateur
--	--

GROTTE DE LA PIERRE DE VOLVIC à partir du CP, suivant calendrier d'ouverture

VISITE PÉDAGOGIQUE (VOIR P. 7)

TARIF GROUPE > 20 ENFANTS	7,20 € par enfant
TARIF ACCOMPAGNATEUR 1 accompagnateur gratuit pour 10 enfants payants	9 €
TARIF GROUPE < 20 ENFANTS	8 € par enfant
ACCOMPAGNATEUR	10 €

ATELIER D'ÉMAILLAGE** à partir du CE1

GROUPE > 13 ENFANTS	14,90 € par enfant
FORFAIT GROUPE < 13 ENFANTS	193,70 €

À partir du CP
PASS DEUX SITES

 **GROTTE
DE LA
PIERRE
DE VOLVIC**

TARIF ENFANT	17,40 €
TARIF ACCOMPAGNATEUR 1 accompagnateur gratuit pour 10 enfants payants	19,20 €

Tarifs réduits > 30 ENFANTS***

Nos reconnaissances pédagogiques



La visite « Enquête à Lemptégy » a reçu
la « Marque Parc » du Parc Régional
et du Rectorat.

Nos services (à Lemptégy)



Parking bus



Restaurant avec formules enfant sous
forme de repas chaud servi à table
ou panier pique-nique à emporter
(Détail des menus ci-contre)



Aire de pique-nique



Boutique souvenirs avec large palette
de références : librairie, cartes postales,
posters, produits régionaux et artisanat
local....

PARCOURS NOCTURNE Le Réveil du Volcan (juillet - août)

TARIF GROUPE > 30 ENFANTS	11,50 € par enfant
	14,50 € par accompagnateur
TARIF GROUPE < 30 ENFANTS	14 € par enfant
	17,50 € par accompagnateur

VISITE EN JOURNÉE + PARCOURS NOCTURNE (juillet - août)

TARIF GROUPE > 30 ENFANTS	20,70 € par enfant
	24,75 € par accompagnateur
TARIF GROUPE < 30 ENFANTS	Sur devis - Nous consulter

* Tarifs TTC 2026. La direction se réserve le droit de modifications sans préavis.

** Pas de gratuité accompagnateur

*** Nous consulter si groupe < 30 personnes

Organiser votre venue



Auvergne Juniors est une association dont l'objectif est de promouvoir les séjours et sorties éducatives en Auvergne.

Sur leur site Internet, retrouvez toutes les adresses utiles pour :



ORGANISER
VOTRE VOYAGE



TROUVER UNE STRUCTURE
ADAPTÉE POUR VOUS LOGER



REPÉRER DES LIEUX DE VISITES
SPÉCIALEMENT ADAPTÉS
POUR LES GROUPES D'ENFANTS
ET DE JEUNES



PROPOSER DES ACTIVITÉS
ENCADRÉES
PAR DES PROFESSIONNELS
DIPLOMÉS
ET EXPÉRIMENTÉS

Plus d'infos sur
auvergne-juniors.fr





**SITUÉ IDÉALEMENT
EN PLEIN COEUR DE LA FRANCE**



WWW.AUVERGNE-VOLCAN.COM

**CONTACT
GROUPE**

Service Réservation
04 73 62 78 23
resa@auvergne-volcan.com

**VENIR
SUR PLACE**

Volcan de Lemptégy
31 route des Puys | Les Maisons Rouges
63 230 St-Ours-Les-Roches

**NOUS
SUIVRE**



SARL du Volcan de Lemptégy au capital de 150 000 € | 393 978 242 RCS Clermont-Ferrand
SARL de la Maison de la Pierre au capital de 7 500 € | 493 623 227 RCS Riom

Photos : Prod03, Ateliers BK, Volcan de Lemptégy | août 2025