

# QUELS BÉNÉFICES POUR L'EXPLOITANT PARTENAIRE ?



## EXPERTISE & CONSEIL TECHNIQUE

Recevez un diagnostic gratuit et personnalisé de la biodiversité de vos parcelles par des experts botanistes et obtenez des conseils pratiques pour des aménagements favorables à la flore messicole.



## VALORISATION & RECONNAISSANCE

Valorisez votre engagement pour la biodiversité auprès de vos clients, de vos partenaires et des filières locales, grâce à l'attestation de participation au réseau de suivi et aux documents promotionnels remis par le CBN.



## SOUTIEN & RÉSEAU

Rejoignez un réseau d'agriculteurs engagés pour rechercher des solutions techniques et partager des retours d'expériences en faveur de la biodiversité.



## ZÉRO CONTRAINT

Le suivi est non invasif (inventaires réalisés en bordure de parcelle seulement), autonome et respecte votre calendrier de travail. Il n'implique ni votre présence ni aucune modification de vos pratiques agricoles.



## PARTENARIAT

Contribuez directement à la recherche scientifique régionale et à la connaissance des écosystèmes agricoles de votre territoire en collaborant avec un réseau d'experts.

*La participation au réseau AURAVENSIS nécessite aucun frais ni engagement particulier. Vous restez libre de quitter le réseau à tout moment.*



## CONTACT

3 rue Adrienne de Noailles  
43230 CHAVANIAC-LAFAYETTE  
04 71 77 55 65  
[conservatoire.siege@cbnmc.fr](mailto:conservatoire.siege@cbnmc.fr)

## SUIVEZ-NOUS



## POUR EN SAVOIR PLUS

Site web institutionnel :  
[www.cbnmc.fr](http://www.cbnmc.fr)  
Site web sur les messicoles  
<https://projets.cbnmc.fr/messicoles>

## COMMENT S'INSCRIRE ?

Vous souhaitez rejoindre le réseau de suivi, partager vos pratiques ou encore faire connaître et valoriser la biodiversité de vos parcelles ? **Contactez le CBN :**  
**par téléphone au 04 71 77 55 65**  
**par mail à [messicoles@cbnmc.fr](mailto:messicoles@cbnmc.fr),**  
**ou sur [projets.cbnmc.fr/messicoles](https://projets.cbnmc.fr/messicoles)**



Agir • Mobiliser • Accélérer



Ce document a été réalisé par le Conservatoire botanique national du Massif central avec les soutiens de l'État dans le cadre du Fonds vert.



AGIR POUR LA BIODIVERSITÉ



## REJOIGNEZ «AURAVENSIS»

LE RÉSEAU DE SUIVI DE LA FLORE MESSICOLE  
EN AUVERGNE-RHÔNE-ALPES





# AGIR EN FAVEUR DES MESSICOLES, UN ENJEU NATIONAL DE PRÉSERVATION DE LA BIODIVERSITÉ

Les plantes messicoles sont des espèces sauvages étroitement liées aux cultures qu'elles accompagnent depuis les débuts de l'agriculture, en particulier aux céréales d'automne. Aux côtés de la région méditerranéenne, le Massif central concentre l'essentiel de la diversité messicole française, avec près d'une centaine d'espèces présentes sur son territoire.

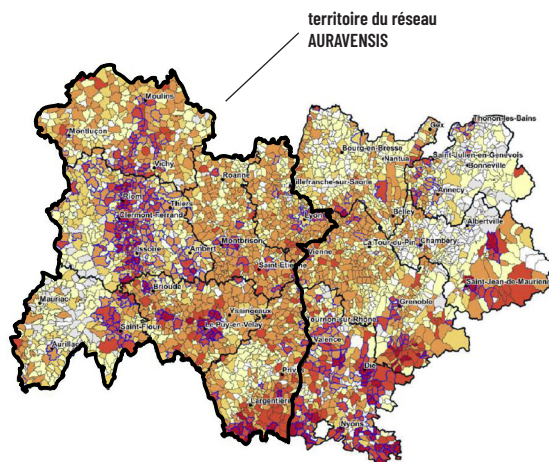
Les plantes messicoles ont adapté leur cycle de vie à celui des cultures et ne peuvent, pour la plupart, survivre ailleurs. Elles se distinguent des autres adventices par leur faible pouvoir de nuisance et leur **extrême sensibilité aux pratiques agricoles modernes**, notamment les herbicides et les fortes charges en azote. C'est pourquoi, suite au développement de l'agriculture intensive au XX<sup>ème</sup> siècle, de nombreuses espèces autrefois communes sont aujourd'hui en danger critique d'extinction.

En Auvergne-Rhône-Alpes, 91 communes (soit un peu plus de 2 % du territoire régional) concentrent des enjeux très forts pour la conservation des messicoles, en particulier dans les **Limagnes** du Puy-de-Dôme, l'est des **pays coupés des Volcans**, la plaine du **Livradois**, la **Planèze de Saint-Flour**, le nord-ouest du **Devès**, le **Bassin du Puy-en-Velay**, l'ouest du **Meygal**, la **plaine du Forez**, le **Bas-Vivarais** et le **Coiron**, ainsi que la **vallée du Rhône** en partie...

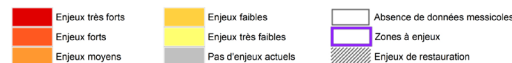


La conservation des messicoles est cruciale : elles constituent la **base de la chaîne alimentaire des agrosystèmes** (pollinisateurs, oiseaux, microfaune) et des indicateurs pertinents de la qualité écologique des cultures, guidant les agriculteurs vers l'atteinte d'objectifs agroécologiques.

Plus d'infos sur [projets.cbnmc.fr/messicoles](http://projets.cbnmc.fr/messicoles)



Enjeux de préservation des messicoles par communes en Auvergne-Rhône-Alpes



SIG CBNMC Massif central, Mars 2021 / Reproduction ou diffusion interdite sans autorisation préalable



# DEVENEZ UN ACTEUR DE LA BIODIVERSITÉ AGRICOLE !

## REJOIGNEZ LE RÉSEAU AURAVENSIS

Dans la perspective de mieux comprendre les liens entre les pratiques agricoles et la préservation de cette flore patrimoniale, le **Conservatoire botanique national** souhaite travailler aux côtés d'agriculteurs volontaires et constituer un réseau de parcelles suivies à moyen terme sur des exploitations pilotes. Il recherche ainsi des exploitants prêts à accueillir un suivi simple et non contraignant sur des parcelles pendant plusieurs années.

Ce réseau ambitionne de se déployer sur les 7 départements auralpins du Massif central : **Allier, Ardèche, Cantal, Haute-Loire, Loire, Puy-de-Dôme et Rhône**.



## COMMENT SE DÉROULE LE SUIVI ? EN 5 ÉTAPES !



### VISITE

Les botanistes du CBN conviennent d'un **rendez-vous avec l'exploitant pour visiter les parcelles** susceptibles de rejoindre le réseau et échanger sur les pratiques culturelles habituelles et leur historique.

### INVENTAIRE

Les botanistes du CBN réalisent, en toute autonomie, les **inventaires botaniques** aux dates et lieux **convenus avec l'exploitant**. Ces inventaires sont réalisés en bordure de parcelle et respectent votre production.

### COMPTE-RENDU

Un compte-rendu de visite proposant **quelques pistes de travail pour la conservation des messicoles** est remis à l'exploitant. Ces conseils sont gratuits et l'exploitant reste libre de les appliquer ou non.

### SUIVI

Les botanistes reviennent à intervalles distants de quelques années pour voir comment évolue la flore. Ces **relevés périodiques** permettent d'alimenter les **retours d'expérience** qui seront partagés ensuite avec l'ensemble des exploitants partenaires.

### PARTAGE

Des documents de **synthèse** seront remis au cours des années pour donner des tendances générales et des **conseils aux exploitants** désireux de contribuer à la sauvegarde de la flore messicole.