

# Leader Volcans d'Auvergne

Ici nous mettons en musique vos projets



Un fonds européen en faveur  
du développement rural...

- pour encourager et soutenir l'innovation
- pour développer le partenariat entre acteurs publics et privés
- pour oser, pour expérimenter
- pour stimuler la coopération entre les territoires
- pour favoriser les projets collectifs

...pour faire vibrer le territoire  
des Volcans d'Auvergne  
d'une nouvelle énergie !



Parc  
naturel  
régional  
des Volcans  
d'Auvergne



Leader  
Volcans inventer un territoire responsable  
d'Auvergne et créatif

Les Volcans d'Auvergne sont :

- un territoire renommé,  
à l'image très porteuse
- des hommes et des activités
- un immense cœur de nature  
et de culture
- des ressources locales et  
un patrimoine remarquables

Territoire du programme  
Leader Volcans d'Auvergne  
2016 - 2020



Leader  
Volcans ce qu'il faut retenir !  
d'Auvergne

L'Europe s'engage en faveur  
du développement rural :

4,4 millions d'euros sur la période 2016-2020

Une équipe d'animation Leader disponible pour :

- structurer votre projet
- lui donner corps
- monter votre dossier de financement

Pour un accompagnement personnalisé :

Cantal : 04 71 20 22 10

Puy-de-Dôme : 04 73 65 64 00

leader@parcdesvolcans.fr - www.parcdesvolcans.fr/leader



La revitalisation rurale  
à pleins poumons.

# Fanfare les villages!



Centres-bourgs  
Services  
Cadre de vie  
Numérique  
Engagement citoyen



# Fanfare les villages!

## La revitalisation rurale à pleins poumons

Les centres bourgs donnent **le tempo de la vie locale** et dynamisent le territoire. Les habitants, particulièrement les jeunes, les seniors et les personnes isolées, ont besoin de services adaptés, de commerces vivants, d'un cadre de vie attractif, et d'une vie sociale et citoyenne active.

Accordez votre projet :

### **Un projet pour les services et commerces de proximité ?**

**Aide plafonnée à 80 000 €**

- Réaliser des études pour maintenir ou renforcer les services et les commerces
- Mettre en place des services à destination des jeunes, des seniors, des personnes isolées ou défavorisées
- Mettre en place des services numériques et des services en faveur de la mobilité
- Mutualiser les services
- Développer un premier ou dernier type de commerce de « quotidienneté » sédentaire ou itinérant

### **Un projet pour un urbanisme rural exemplaire ?**

**Aide plafonnée à 80 000 €**

- Réaliser des études, des actions d'animation ou de sensibilisation pour la requalification des centres-bourgs, la gestion foncière, la préservation et la valorisation des paysages, l'émergence de nouvelles formes d'habitat
- Réhabiliter un bâti ancien pour créer un projet multi-sectoriel (par exemple : un commerce, un service et un logement) ou pour accueillir une nouvelle forme d'habitat

### **Un projet pour la vie sociale et citoyenne ?**

**Aide plafonnée à 30 000 €**

- Engager des actions d'animation ou de sensibilisation qui s'attachent à renforcer le lien social ou développer la citoyenneté

# Concerto pour la culture

*Faire vibrer la fibre culturelle  
et patrimoniale*



Valorisation des patrimoines  
Expérimentations artistiques  
Médiation culturelle  
Diffusion

# Concerto pour la culture

## Faire vibrer la fibre culturelle et patrimoniale

C'est grâce aux actions culturelles et de valorisation des patrimoines que l'attractivité d'un territoire va crescendo. Ce territoire est singulier, riche d'une histoire et d'une culture particulières, marqué par des paysages et des patrimoines emblématiques, qui sont de réels moteurs de développement. Plus encore, **culture et patrimoines** permettent de favoriser les rencontres entre générations, entre habitants et nouveaux arrivants.

Accordez votre projet :

### Un projet culturel ?

Aide plafonnée à 30 000 €

- Réaliser des actions d'animation ou de médiation culturelle et artistique
- Mettre en place des créations ou des expérimentations culturelles et artistiques
- Aménager ou équiper des lieux de diffusion culturelle

### Un projet patrimonial ?

Aide plafonnée à 80 000 €

- Réaliser des études pour révéler, connaître et définir les particularités patrimoniales du territoire
- Élaborer des outils de valorisation des patrimoines locaux, par exemple numériques
- Créer des équipements culturels patrimoniaux, par exemple des musées, des centres d'interprétation, des maisons thématiques
- Restaurer et valoriser le patrimoine bâti identitaire avec un objectif d'ouverture au public, dans une finalité culturelle, artistique ou touristique (sous forme d'appel à projet)
- Réaliser des études, des actions d'animation ou de sensibilisation en lien avec le label Pays d'Art et d'Histoire

Se mettre à l'unisson :  
agir collectif et solidaire !

# Swing collectif



Transmission d'entreprises  
Initiatives collectives  
Économie Sociale et Solidaire  
Mutualisation des moyens

# SWING collectif

Se mettre à l'unisson : agir collectif et solidaire !

Il n'est pas toujours facile d'orchestrer la transmission ou la reprise d'une entreprise agricole, artisanale ou encore d'un commerce. C'est pourquoi les **initiatives collectives et solidaires** peuvent être une solution. En progression, elles permettent le développement d'une économie innovante et mettent les hommes au cœur des projets. Chacun peut participer activement à la vie du territoire et à son essor : place au collectif !

Accordez votre projet :

## **Un projet de sensibilisation et de formation ?**

**Aide plafonnée à 50 000 €**

- Former et sensibiliser aux statuts collectifs et de l'Économie Sociale et Solidaire
- Mettre en place des dispositifs d'information et d'animation à destination des acteurs économiques

## **Un projet pour définir une stratégie de développement local ?**

**Aide plafonnée à 50 000 €**

- Réaliser des études, des actions d'animation en faveur de projets collectifs et solidaires

## **Un projet pour accompagner les initiatives collectives ?**

**Aide plafonnée à 50 000 €**

- Mettre en place des actions d'animation pour développer de nouvelles formes d'emploi
- Accompagner les porteurs de projet et les acteurs économiques, dans une démarche collective
- Développer les structures de l'Économie Sociale et Solidaire et les entreprises sous statut collectif
- Favoriser la mise en réseau des acteurs
- Mutualiser entre acteurs du matériel ou des compétences





# Atouts en mode majeur



Préservation  
Sensibilisation  
Pastoralisme  
Tourisme durable  
Artisanat et  
artisanat d'art

Jouer la partition  
des ressources naturelles

# Atouts en mode majeur

## *Jouer la partition des ressources naturelles*

Les Volcans d'Auvergne sont un immense cœur de nature réunissant biodiversité des milieux, de la faune et de la flore. Il regorge de ressources à gérer durablement afin de participer au développement économique du territoire. La **valorisation des espaces naturels et des savoir-faire** qui leur sont liés est un gage de richesse à préserver.

Accordez votre projet :

### **Un projet de gestion des sites naturels et des espaces pastoraux ?**

**Aide plafonnée à 50 000 €**

- Réaliser des études en faveur d'une gestion des sites naturels et des paysages emblématiques
- Réaliser des études, des actions d'animation ou de sensibilisation en faveur du maintien ou du renforcement des trames bocagères
- Réaliser des études, des actions d'animation ou de sensibilisation en faveur des activités et des espaces pastoraux

### **Un projet d'éco-tourisme « 4 saisons » ?**

**Aide plafonnée à 80 000 €**

- Réaliser des études en faveur du développement d'un tourisme durable
- Créer et développer des lieux d'accueil touristique valorisant les patrimoines naturels
- Acquérir des équipements et du matériel sportif, pédagogique et touristique
- Développer les transports collectifs et la mobilité douce
- Créer des sentiers de découverte innovants

### **Un projet d'artisanat ou d'artisanat d'art qui s'appuie sur les ressources locales ?**

**Aide plafonnée à 50 000€**

- Réaliser des actions d'animation et de formation en faveur du développement d'activités artisanales
- Créer et développer des activités artisanales

### **Un projet sur la création d'activités nouvelles à partir des ressources locales ?**

**Aide plafonnée à 50 000 €**

- Réaliser des études et des actions d'animation destinées à révéler et développer le potentiel d'activité locale
- Créer et développer des activités nouvelles

Se mettre au tempo  
de la sobriété énergétique

Pulsez vert !



Economies d'énergie  
Énergies renouvelables  
Valorisation des déchets  
Réduction du gaspillage

# Puisez vert !

## Se mettre au tempo de la sobriété énergétique

La **sobriété énergétique** est un des grands enjeux du XXI<sup>e</sup> siècle. Réduire et optimiser nos consommations d'énergies, limiter la production des déchets et le gaspillage, favoriser la consommation d'énergies renouvelables, valoriser les déchets dont les déchets alimentaires sont autant de beaux défis à relever !

Accordez votre projet :

### **Un projet pour économiser l'énergie ?**

**Aide plafonnée à 50 000 €**

- Réaliser des études, des actions d'animation et de sensibilisation pour favoriser les économies d'énergie et limiter la production des déchets

### **Un projet pour impulser et développer la production d'énergie renouvelable ?**

**Aide plafonnée à 50 000 €**

- Réaliser des études, des actions d'animation et de sensibilisation pour favoriser l'émergence et le développement de production d'énergies renouvelables (géothermie, bois et méthanisation)

### **Un projet innovant pour valoriser les déchets ?**

**Aide plafonnée à 70 000 €**

- Réaliser des études de valorisation des déchets
- Conduire des actions expérimentales pour valoriser les déchets, par exemple : les ressourceries, les recycleries, la recherche développement
- Développer une entreprise de valorisation des déchets

# Sonnez Volcans et vallées !



Crescendo  
sur la promotion  
du territoire



Identité du territoire  
Organisation d'événements  
Marques et produits locaux  
Valorisation  
Promotion

# Sonnez Volcans et vallées !

## Crescendo sur la promotion du territoire

**Volcans d'Auvergne** : le nom parle de lui-même ! Langue, musiques, petit patrimoine, paysages, biodiversité sont autant de richesses matérielles et immatérielles foisonnantes qui constituent l'identité de ce territoire. Les meilleurs porte-parole ? Ses habitants, qu'il faut encourager à s'approprier leur espace de vie pour créer une image forte et porteuse de sens.

Accordez votre projet :

### **Un projet pour communiquer et faire la promotion du territoire ?**

**Aide plafonnée à 50 000 €**

- Réaliser des études, des actions d'animation et de sensibilisation pour promouvoir le territoire et ses ressources
- Réaliser des études, des actions d'animation et de sensibilisation destinées à attirer une population permanente ou touristique
- Créer ou développer des événements sportifs et culturels valorisant les spécificités locales (sous forme d'appel à projet)

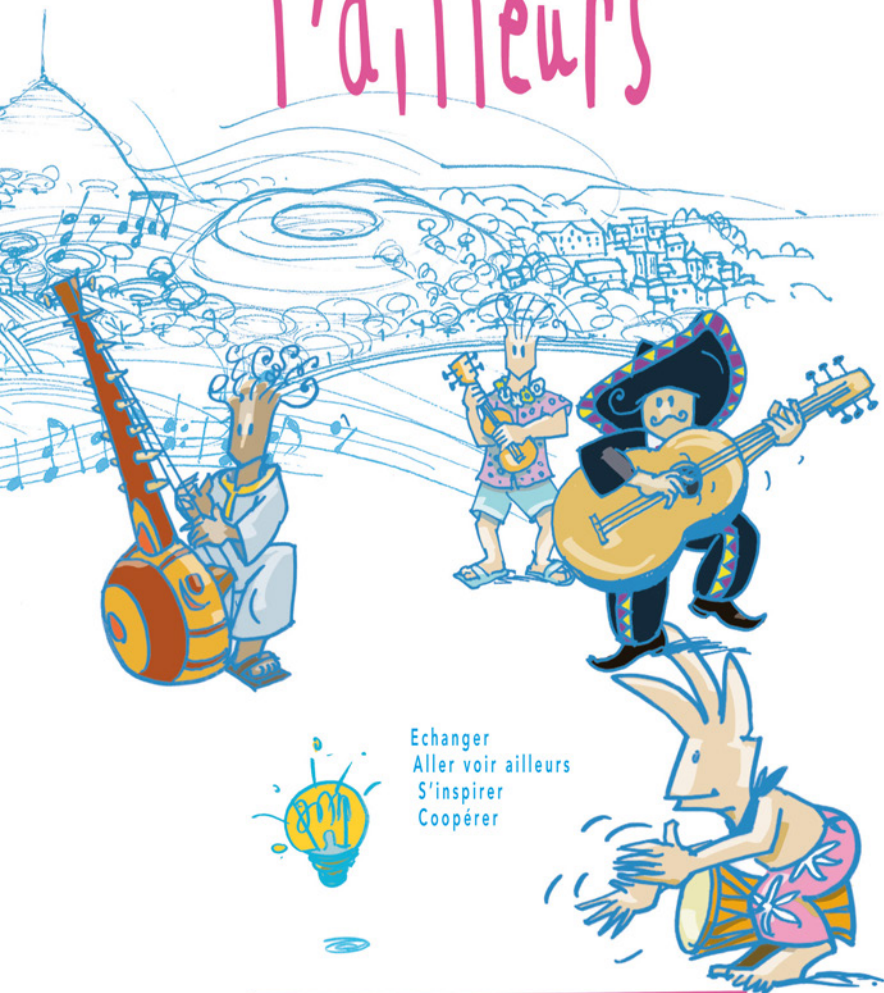
### **Un projet pour favoriser la commercialisation ?**

**Aide plafonnée à 70 000 €**

- Réaliser des études pour accompagner des démarches collectives de commercialisation de produits locaux
- Créer des plateformes collectives de commercialisation et distribution de produits locaux
- Développer des réseaux de commercialisation ou de valorisation de marques territoriales

Coopérer pour trouver  
l'accord parfait

# jouez l'ailleurs



Echanger  
Aller voir ailleurs  
S'inspirer  
Coopérer

# jouez l'ailleurs

Coopérer pour trouver  
l'accord parfait

C'est grâce à la **coopération** que le programme Leader prend toute sa dimension : sortir de son territoire, en France, en Europe et même au-delà, et profiter de la richesse de l'échange pour orchestrer un projet commun autour de la valorisation des ressources locales.

Accordez votre projet :

**De « l' idée au projet » pour imaginer  
une coopération ?**

**Aide plafonnée à 80 000 €**

- Mettre en place une animation préliminaire permettant de concrétiser une piste de coopération
- Réaliser une étude d'opportunité ou de faisabilité d'une coopération

**Un projet pour mettre en œuvre  
une coopération ?**

**Aide plafonnée à 80 000 €**

- Elaborer une coopération entre au moins deux territoires